

# VOLETS ROULANTS

## BLOC BAIE



Le volet bloc baie dispose d'un coffre PVC isolé qui peut s'adapter pour les poses en neuf ou bien en rénovation. Il s'ajuste directement sur la menuiserie en place.

S.J. FERMETURES

**S.J. FERMETURES**

## CARACTÉRISTIQUES TECHNIQUES

- ✓ Tablier en lames aluminium double paroi isolée (DPI) par mousse polyuréthane ou PVC,
- ✓ Lame finale en aluminium extrudé équipée de joint tubulaire d'étanchéité,
  - ✓ Coulisses en aluminium équipées de joint brosse,
    - ✓ Coffre en PVC isolé,
    - ✓ Isolation thermique et acoustique,
    - ✓ Verrous anti-soulèvement,
  - ✓ Axe d'enroulement en acier galvanisé,
  - ✓ Moteurs pré-réglés dans nos locaux.

## LES TYPES DE MANŒUVRES

### → **Électrique :**

- SIMU\* : Filaire, Radio EHZ
- SOMFY\* : LT Filaire, Radio RTS, Radio iO



### → **Manuelle :**

- Par treuil,
- À sangles,
- Par tirage direct

\* La garantie des moteurs SIMU est de 6 ans et 5 ans pour SOMFY.

## LES ATOUTS DU COFFRE PVC

### **Isolation**

Le coffre PVC bénéficie d'une isolation thermique et phonique (47 dB).



### **Esthétique**

2 couleurs standard pour le coffre : Blanc 9010 ou Gris 7035 (RAL approchant).

**Vous souhaitez changer la couleur du coffre, 3 solutions :**

- Le plaxage,
- Le laquage 2, 3 ou 4 faces,
- L'habillage extérieur en aluminium (coffre 200 mm uniquement)



### **Facilité d'entretien**

Toute intervention peut être faite depuis l'intérieur grâce à la trappe de visite démontable.



### **Technique**

**En neuf :** Possibilité de rajouter du débord sur les côtés du coffre pour qu'il soit aligné aux couvre-joints intérieurs de vos menuiseries.

**En rénovation :** Possibilité de rajouter un croquage ou « oreilles » sur les côtés de vos coffres pour garantir une esthétique et une étanchéité parfaite.

## PERFORMANCES THERMIQUES DU COFFRE PVC

La formule nécessaire à l'estimation du coefficient thermique est la suivante :

**Uc (W/ m<sup>2</sup>.K)**

→ **Pour un coffre 169 mm\*** :  $1.37 + (0.90 / \text{largeur du coffre})$ ,

→ **Pour un coffre 200 mm\*** :  $1.33 + (0.76 / \text{largeur du coffre})$ ,

→ **Pour un coffre 225 mm\*** :  $1.34 + (0.53 / \text{largeur du coffre})$ .

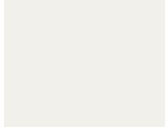
\* Avec renfort dans la sous face

# LE CHOIX DES COULEURS



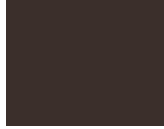
## COLORIS STANDARD

**BLANC**  
9010



Disponible en PVC

**MARRON FONCÉ**  
8019



**ALU MÉTAL**  
9006

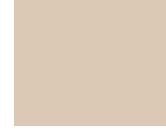


**GRIS CLAIR**  
7038



Disponible en PVC

**BEIGE SABLE**



Disponible en PVC

**MARRON CLAIR**  
8014



**GRIS**  
7035



Disponible en PVC

**GRIS**  
7016



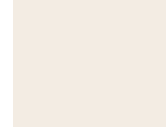
**NOIR**  
9005



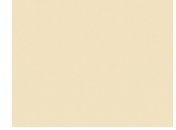
**BEIGE**  
1013



**IVOIRE**  
9001



**BEIGE**  
1015



**VERT**  
6009



**VERT**  
6005



**VERT**  
6021



**ROUGE**  
3004



**BLEU ACIER**  
5011



**CHÊNE DORÉ\***



\* Plaxage sur coulisses et lame finale

## COLORIS SPÉCIAUX AVEC LAQUAGE

Liste non exhaustive

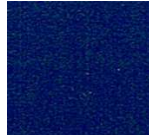
**7022**



**7013**



**5003**



**5010**



**5009**



**5023**



**5014**



**7000**



**9007**



**7015**



**7011**



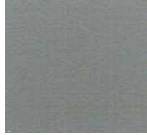
**7012**



**7039**



**7037**



**7004**



**7040**



**7030**



**6019**



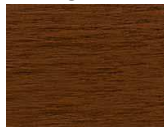
## COLORIS FAUX-BOIS\*

\*Laquage non réalisable sur coulisses, lame finale, coffre & joues

**MAKASSAR**



**NOYER**



**ACAJOU**



**CHÊNE CLAIR**



**BRONZE**

